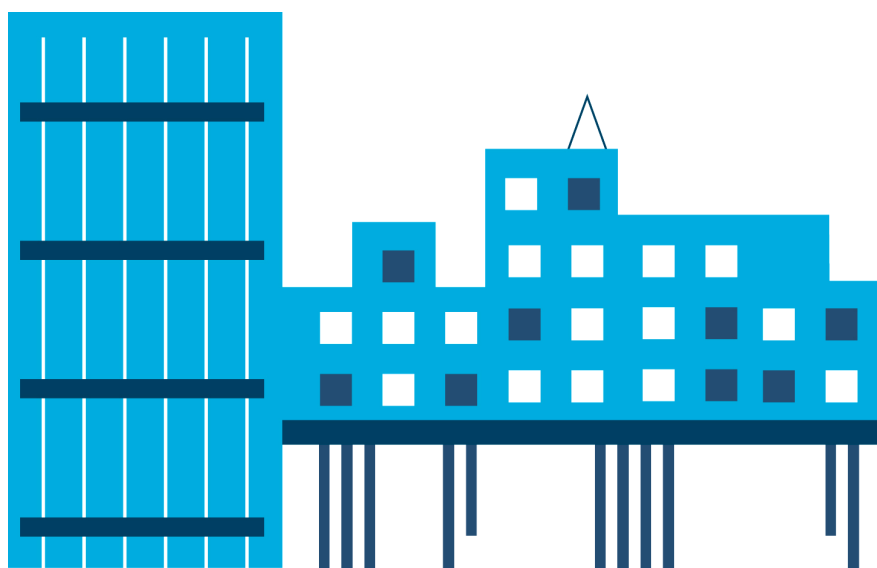




LA  
SCUOLA  
Agenzia   
Formativa

## **REGOLAMENTO REGIONALE n° 39/R del 2018** **Unificazione dei Parametri Urbanistici ed Edilizi** **definizioni tecniche di riferimento ed elementi** **costitutivi o di corredo delle costruzioni**

*<<<<Corso di Formazione >>>>*



**Mercoledì 27 febbraio 2019 - ore 9.30 - 13.00 / 14.00 - 16.30**

**Massa, Coworkeria, Via Bastione 43-59**



**Collegio Provinciale  
Geometri e Geometri Laureati  
di Massa Carrara**



**Ordine degli Architetti**  
Pianificatori Paesaggisti e Conservatori  
di Massa Carrara

**La partecipazione al corso formativo di 6 ore prevede il rilascio di 6 crediti formativi per gli iscritti all'Ordine degli Architetti e al Collegio dei Geometri**

### **OBIETTIVI:**

Fornire una illustrazione dettagliata dei parametri edilizi e definizioni tecniche stabiliti dal recentissimo regolamento regionale n° 39/R del 2018 ad oggi vigente, anche attraverso rappresentazioni grafiche e fotografiche, al fine di consentire agli operatori del settore, privati e pubblici, un utile orientamento sotto il profilo concreto, pratico ed operativo, per svolgere al meglio il proprio ruolo e le proprie funzioni.



### PROGRAMMA:

- **Inquadramento generale** - Intesa del 20.10.2016 fra Governo-Regioni-Comuni sul “Regolamento Edilizio Tipo” e la DGRT n° 524/2018 di recepimento della regione toscana – la DGRT n° 525/2018 di adozione del 39/R – Le differenze fra gli atti statali e regionali – quadro generale delle differenze fra il superato 64/R ed il vigente 39/R;
- **Obiettivi e contenuti generali del regolamento 39/R** – struttura normativa - tempi e modalità per l’adeguamento degli atti regolamentari e di pianificazione territoriale ed urbanistica di competenza comunale e conseguenze in caso di non recepimento – norme transitorie – varianti in corso d’opera;
- **Parametri urbanistici ed edilizi** – riconfermati ed equivalenti – riconfermati con modifiche - non riconfermati e conseguenze (rapporto di occupazione del suolo, altezza virtuale, superficie di vendita e di somministrazione, densità arborea, ecc.) – di nuova introduzione (Superficie totale, superficie lorda, altezza del fronte, altezza lorda, ecc.);
- **Definizioni tecniche di riferimento per gli interventi urbanistico-edilizi** – equivalenti e riconfermate, riconfermate con modifiche e quelle di nuova introduzione (pertinenza e distanze);
- **Elementi costitutivi o di corredo delle costruzioni** - equivalenti e riconfermati con modifiche;
- **Gli allegati 1 e 2** – approfondimento contenuti e differenze.

*La parte finale sarà dedicata all’analisi dei quesiti dei partecipanti, i quali potranno anche far pervenire alla Segreteria Organizzativa – almeno una settimana prima della data di svolgimento del seminario – domande formulate in maniera sintetica ed attinenti il programma promosso.*

**Docente: Claudio Belcari**, comune di Collesalvetti

È obbligatoria l’iscrizione compilando il form online al seguente link <https://bit.ly/2FNUX35>

E’ prevista una quota di partecipazione pari a **euro 82,00** (esente IVA) a persona

Il pagamento può essere effettuato esclusivamente tramite bonifico bancario da effettuarsi una volta ricevuta la conferma iscrizione alle seguenti coordinate bancarie:

**IBAN: IT 59 D 02008 21506 00004697174 causale : Corso parametri urbanistici Massa**

In caso di impossibilità a partecipare gli iscritti sono obbligati a comunicare la loro mancata partecipazione.

Il corso deve considerarsi confermato salvo annullamento comunicato da Anci Toscana.