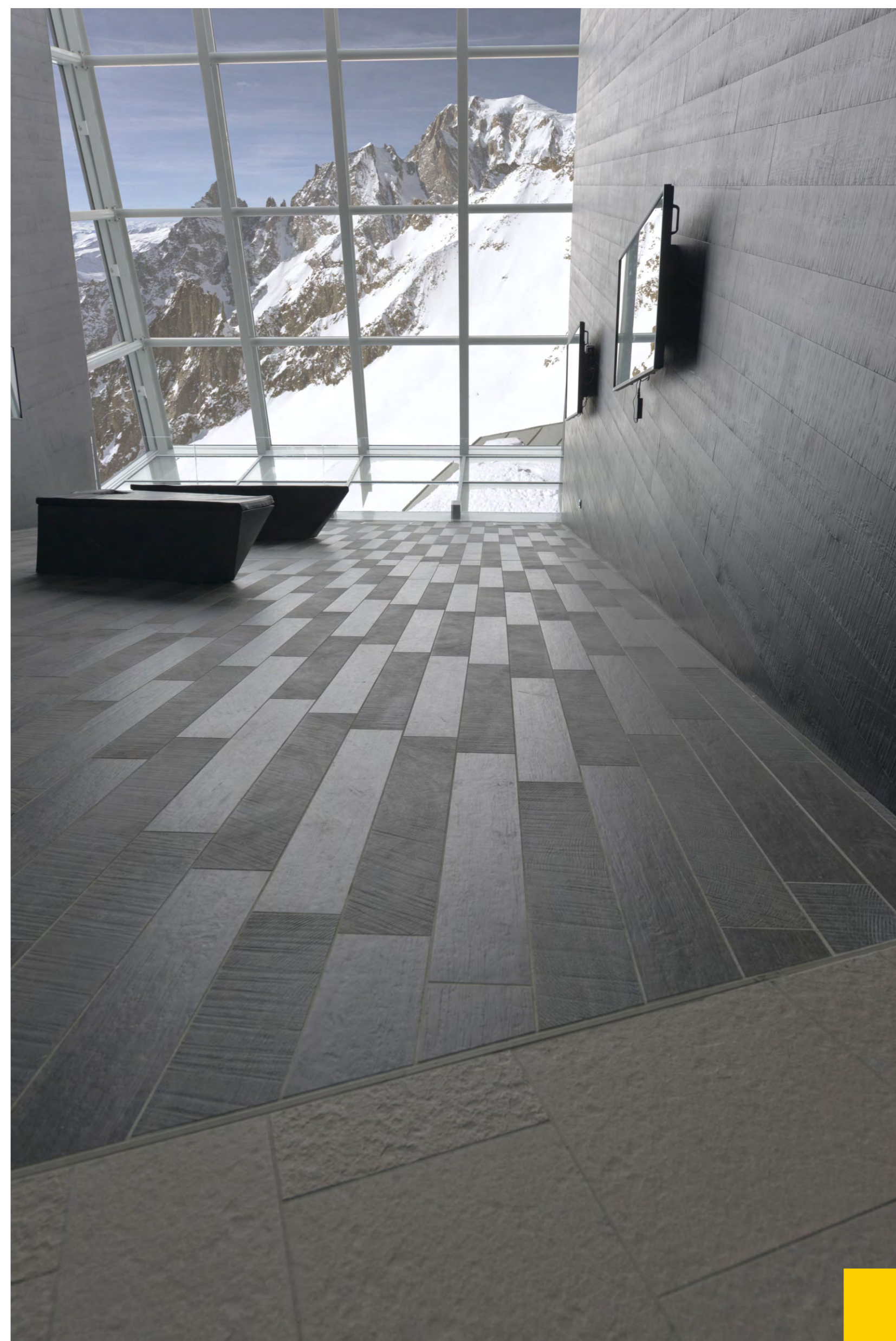


SISTEMI E SOLUZIONI ALL'AVANGUARDIA PER LA POSA DI CERAMICA E MATERIALE LAPIDEO LE NORME NAZIONALI COME STRUMENTO DI PROGETTAZIONE

Mercoledì 28 Giugno 2017
ORDINE ARCHITETTI PPC
DI MASSA CARRARA
Via San Martino, 1/A
CARRARA



PROGRAMMA LAVORI

- 15.00 **Registrazione dei partecipanti e distribuzione del materiale tecnico illustrativo**
- 15.30 **Saluto di benvenuto, presentazione Gruppo Mapei e coordinamento lavori**
- 15.45 **Le norme di posa nazionali: uno strumento per la progettazione**
- 16.15 **Realizzare un rivestimento a regola d'arte: definizione della soluzione progettuale**
- Valutazione e preparazione dei supporti
- Analisi delle condizioni di esercizio
- Caratteristiche dei materiali di rivestimento
- Caratteristiche dei materiali di posa: adesivi e stucature
Arch. Roberto Aiazzi
Assistenza tecnica Mapei S.p.A.
- 17.00 **Gli adesivi alleggeriti di nuova generazione**
- 17.15 **Le nuove tecnologie delle fughe cementizie ed epossidiche: prodotti ad alta igienicità**
- 17.30 **Coffee break**
- 17.45 **Difettologia: le normative di posa nazionali quali soluzione alle più comuni problematiche**
- 18.00 **Dibattito, consegna attestati e chiusura lavori**

In collaborazione con



Agli Architetti iscritti agli Ordini Territoriali, a livello nazionale, che parteciperanno al seminario verranno attribuiti nr. 3 CFP

[CLICCA PER ISCRIVERTI](#)

Il seminario è gratuito.
Per informazioni: Ufficio Formazione
Mapei S.p.A. - Tel. 02 37673.1

