

FACCIATE EVOLUTE

progettare l'involucro con le facciate ventilate

corso specialistico per la progettazione di involucri efficienti e facciate di design

23 Marzo 2017

h. 9.30-13.30 / 15.00 - 19.00

presso sala conferenze "Da MassaCarrara"

Complesso San Micheletto - Lucca

ISCRIZIONE OBBLIGATORIA (entro 13 Marzo)

INFO e ISCRIZIONI: www.bioarchitettura.it

Gli edifici devono essere sempre più performanti e l'involucro diviene più complesso dovendo rispondere a una serie di requisiti.

Le facciate ventilate hanno la capacità di soddisfare sia gli aspetti di risparmio energetico che quelli estetici e formali.

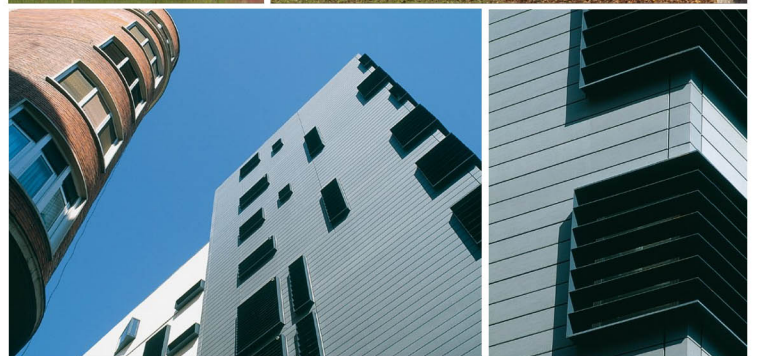
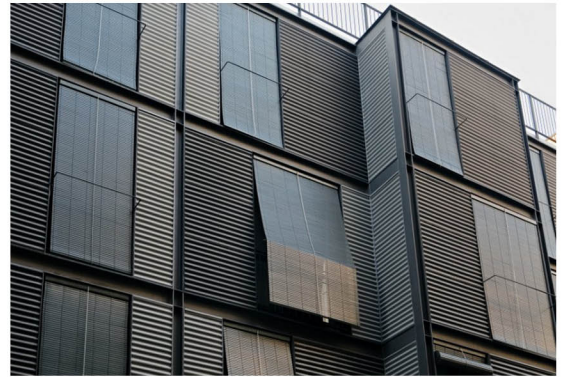
L'involucro con facciata ventilata è un tipo di parete particolarmente complesso che può contribuire al raggiungimento degli obiettivi di efficienza e di qualità estetica, ma per essere correttamente progettata richiede la conoscenza di numerosi aspetti.

CONTENUTI:

caratterizzazione della stratigrafia; norme, requisiti e prestazioni da soddisfare; condizioni ambientali di esercizio; criticità e vantaggi insiti nel sistema realizzativo; tipologie di paramento (materiali tradizionali o innovativi, variabilità dei formati, peso); componenti e ancoraggi (sottostrutture, giunzioni, barriere); dettagli e indicazioni di progetto.

DOCENTI:

ing. Francesco Leccese
arch. Rodolfo Collodi
ing. Giulio Paoli
arch. Elena Bonaldo



Riconosciuti 8 cfp

il corso sarà attivato con minimo 25 partecipanti

Costo: 65 E+iva

Sconto: pagamento entro 13 marzo ... 49 E+iva

OAPPC Lucca 45 E+iva

soci INBAR 30 E+iva

in collaborazione con:

VMZINC
INNAMORATI dello zinco

SFS intec